

FOR SALE

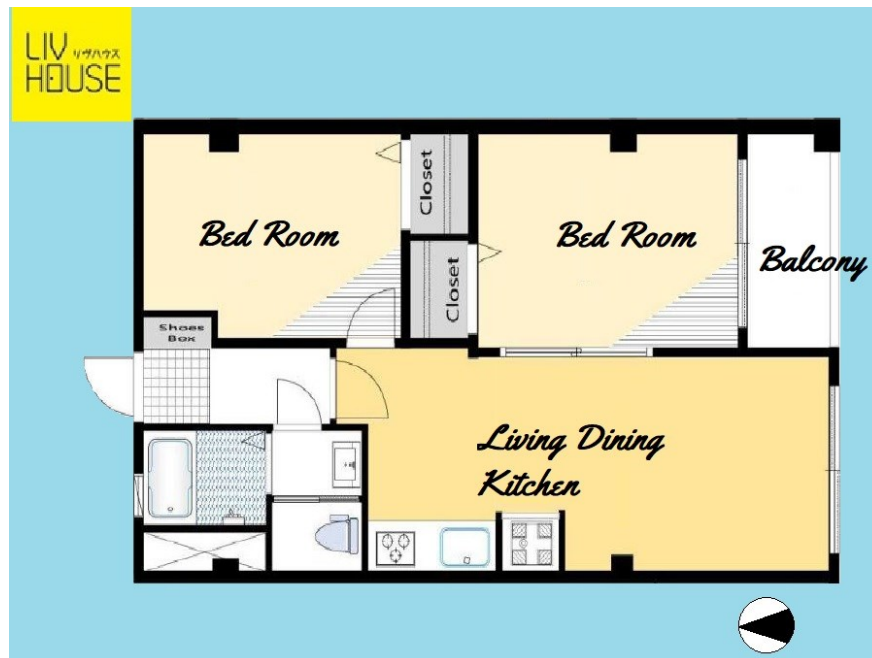
価格	間取りタイプ
2,580万円	2LDK



【外観】



【間取り図】



物件種目	マンション		
建物名	用賀コーポラス		
物件所在地	東京都世田谷区用賀3丁目15-14		
交通	東急田園都市線 用賀駅 徒歩5分 東急田園都市線 桜新町駅 徒歩12分 東急世田谷線 上町駅 徒歩24分		
専有面積	50.22㎡ (壁芯) (約15.19坪)	バルコニー面積	2.7㎡
構造規模	鉄骨造8階建		
所在階	8階	総戸数	56戸
築年月	1970年10月	修繕積立金	10,000円
管理形態	全部委託	管理費	5,000円
駐車場			
土地権利	所有権		
現況	空き	引渡日	即時
建築確認番号	開発許可番号		
設備	オートバス / 浴室乾燥 / トイレ:温水洗浄便座 / 最上階 / 全室フローリング / インターネット / 洗濯機置場:室内有 / インターホン:TV付 / エレベータ		
周辺施設	ローソン 世田谷用賀三丁目店 209m / ローソンア100 用賀店 339m / いなげや 桜新町店 337m / セブンイレブン 世田谷用賀駅東店 349m / ファミリーマート 桜新町一丁目店 466m / コカファイン薬局 用賀東口店 482m		
その他費用			
備考	【電話問合せ限定】ご内覧時にアンケートご記入頂いたお客様限定で、5000円分のクオカードプレゼント		

現況と異なる場合には現況を優先します。 間取りの「S」はサービスルーム(納戸)です。
 価格は物件の代金総額を表示しており、消費税が課税される場合は税込と表記の上、税込価格で表示しております。

取引条件の有効期限:2019年12月13日

No.0000005973



東京都知事(2)第93527号

Banc

TEL:0120-938-891

FAX:03-6205-8860

東京都港区虎ノ門1丁目23-1虎ノ門ヒルズ森タワー6F

URL:<http://banc.jp/>

E-Mail:contact@banc.jp

取引態様:仲介

