

# FOR SALE

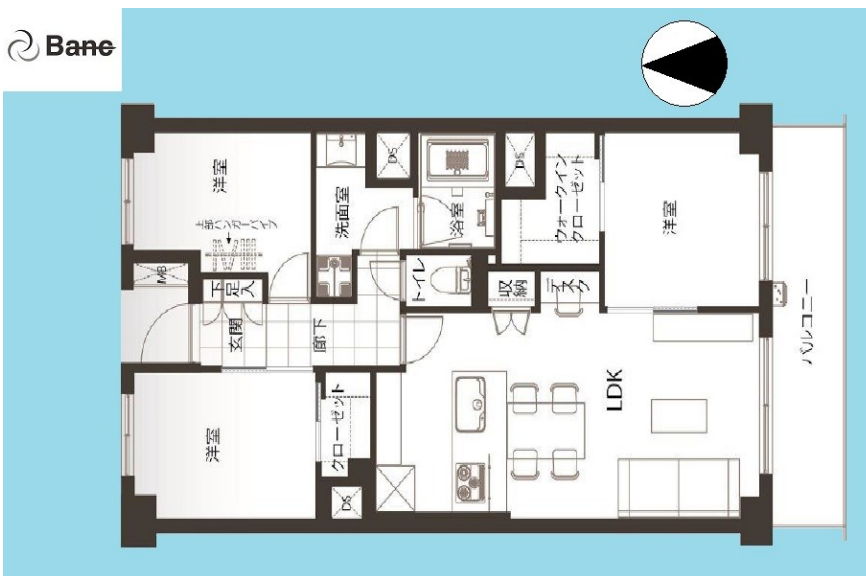
価格	間取りタイプ
4,680万円	3LDK



【外観】



【間取り図】



物件種目	マンション		
建物名	パシフィック馬事公苑前3号棟		
物件所在地	東京都世田谷区上用賀2丁目3-3		
交通	東急田園都市線 用賀駅 徒歩20分 小田急線 千歳船橋駅 徒歩19分 東急世田谷線 上町駅 徒歩19分		
専有面積	64.95㎡ (壁芯) (約19.64坪)	バルコニー面積	8.4㎡
構造規模	鉄骨鉄筋コンクリート造11階建		
所在階	10階	総戸数	213戸
築年月	1978年5月	修繕積立金	9,270円
管理形態	全部委託	管理費	12,480円
駐車場			
土地権利	所有権		
現況	空き	引渡日	相談
建築確認番号	開発許可番号		
設備	食器洗浄乾燥機 / 浄水器 / 浴室乾燥 / 全室フローリング / ウォークインクローゼット / 洗濯機置場:室内有 / インターホン:TV付 / セキュリティシステム / エアコン / エレベータ		
周辺施設	三越馬事公苑 429m / TSUTAYA 馬事公苑店 375m / まいばすけっと 上用賀1丁目店 832m / セブンイレブン 馬事公苑店 639m / 馬事公苑ひかり保育園 613m / 東京農業大学 稲花小学校 705m		
その他費用			
備考	【電話問合せ限定】ご内覧時にアンケートご記入頂いたお客様限定で、5000円分のクオカードプレゼント		

現況と異なる場合には現況を優先します。 間取りの「S」はサービスルーム（納戸）です。  
 価格は物件の代金総額を表示しており、消費税が課税される場合は税込と表記の上、税込価格で表示しております。

取引条件の有効期限:2019年10月17日

No.0000006965



東京都知事(2)第93527号

Banc

TEL:0120-938-891

FAX:03-6205-8860

東京都港区虎ノ門1丁目23-1虎ノ門ヒルズ森タワー6F

URL:<http://banc.jp/>

E-Mail:[contact@banc.jp](mailto:contact@banc.jp)

取引態様:仲介

