

# FOR SALE

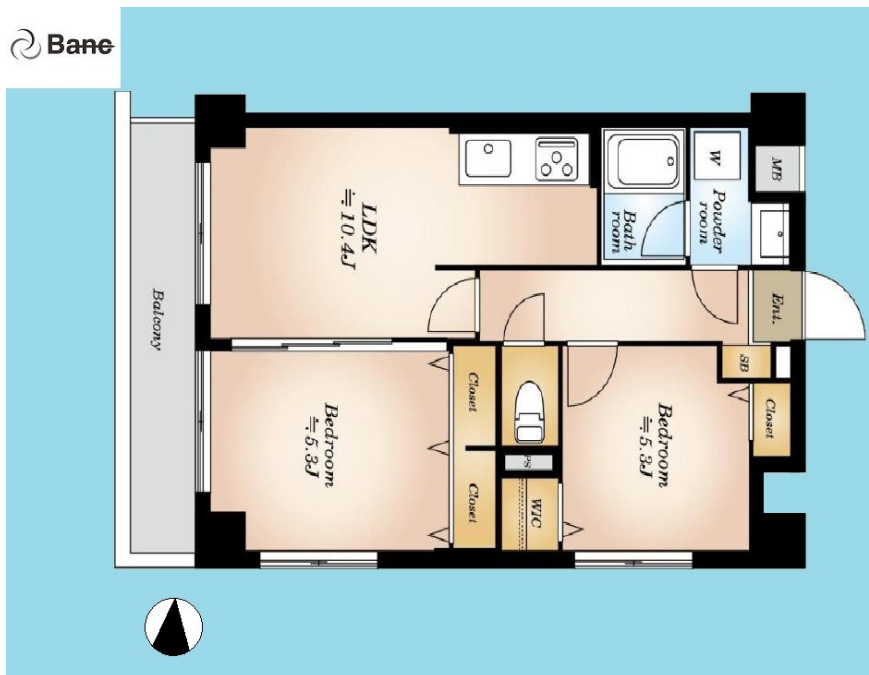
価格	間取りタイプ
2,980万円	2LDK



【外観】



【間取り図】



物件種目	マンション		
建物名	ウイング亀戸		
物件所在地	東京都江東区亀戸3丁目43-17		
交通	中央・総武線各停 亀戸駅 徒歩12分 中央・総武線各停 錦糸町駅 徒歩15分 東武亀戸線 小村井駅 徒歩14分		
専有面積	48.68㎡(壁芯) (約14.72坪)	バルコニー面積	6.6㎡
構造規模	鉄筋コンクリート造7階建		
所在階	3階	総戸数	24戸
築年月	1991年12月	修繕積立金	8,760円
管理形態	全部委託	管理費	17,500円
駐車場	無		
土地権利	所有権		
現況	空き	引渡日	相談
建築確認番号	開発許可番号		
設備	トイレ:温水洗浄便座 / フローリング / ウォークインクローゼット / 洗濯機置場:室内有 / エアコン / エレベータ		
周辺施設	セブンイレブン 亀戸三丁目店 95m / Olympic(オリーブ) 墨田文花店 275m / くすりセイゴ 亀戸店 663m / olinas 908m / 墨田区立柳島小学校 552m / 江東亀戸郵便局 353m		
その他費用			
備考			

現況と異なる場合には現況を優先します。 間取りの「S」はサービスルーム(納戸)です。  
 価格は物件の代金総額を表示しており、消費税が課税される場合は税込と表記の上、税込価格で表示しております。

取引条件の有効期限:2019年8月17日

No.0000006984



東京都知事(2)第93527号

Banc

TEL:0120-938-891

FAX:03-6205-8860

東京都港区虎ノ門1丁目23-1虎ノ門ヒルズ森タワー6F

URL:<http://banc.jp/>

E-Mail:[contact@banc.jp](mailto:contact@banc.jp)

取引態様:仲介

