

FOR SALE

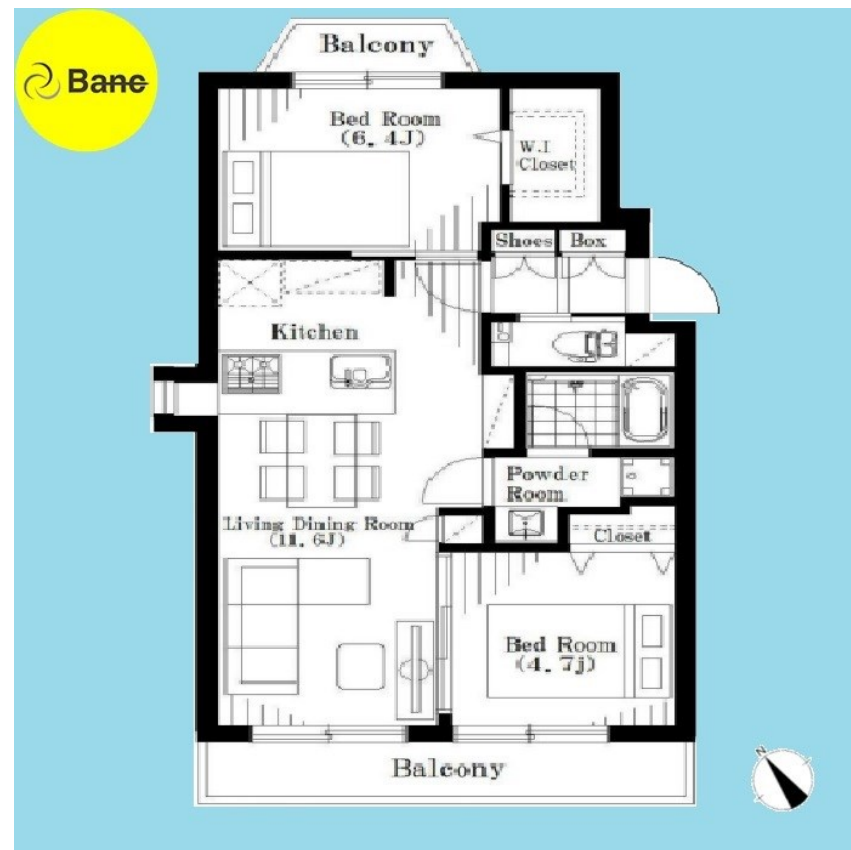
価格	間取りタイプ
3,980万円	2LDK

POINT

【外観】



【間取り図】



物件種目	マンション		
建物名	六義園サマリヤマンション		
物件所在地	東京都文京区本駒込 6丁目 15-13		
交通	山手線 駒込駅 徒歩4分 東京メトロ南北線 駒込駅 徒歩3分 都営三田線 千石駅 徒歩7分		
専有面積	52.61㎡ (壁芯) (約15.91坪)	バルコニー面積	7.1㎡
構造規模	鉄骨鉄筋コンクリート造11階建		
所在階	4階	総戸数	20戸
築年月	1975年1月	修繕積立金	3,500円
管理形態	全部委託	管理費	24,910円
駐車場			
土地権利	所有権		
現況	空き	引渡日	即時
建築確認番号	開発許可番号		
設備	食器洗淨乾燥機 / トイレ:温水洗淨便座 / 南西角部屋 / 全室フローリング / インターネット / インターホン:TV付 / エアコン / エレベータ		
周辺施設	ファミリーマート 本駒込六丁目店 180m / ぱぱす薬局 千石白山通り店 210m / 大和郷幼稚園 50m / 文京区 駕籠町育成室 242m / 文京グリーコート郵便局 416m / 駒込警察署 522m		
その他費用	組合費: 12,000円 / 年		
備考	【電話問合せ限定】ご内覧時にアンケートご記入頂いたお客様限定で、5000円分のクオカードプレゼント When difficult to understand due to the language conversion function. English speaker will support you at our office.		

現況と異なる場合には現況を優先します。 間取りの「S」はサービスルーム(納戸)です。
価格は物件の代金総額を表示しており、消費税が課税される場合は税込と表記の上、税込価格で表示しております。

取引条件の有効期限:2020年2月24日

No.0000008795



東京都知事(2)第93527号

Banc

TEL:0120-938-891

FAX:03-6205-8860

東京都港区虎ノ門1丁目23-1虎ノ門ヒルズ森タワー6F

URL:<http://banc.jp/>

E-Mail:contact@banc.jp

取引態様:仲介

