

FOR SALE

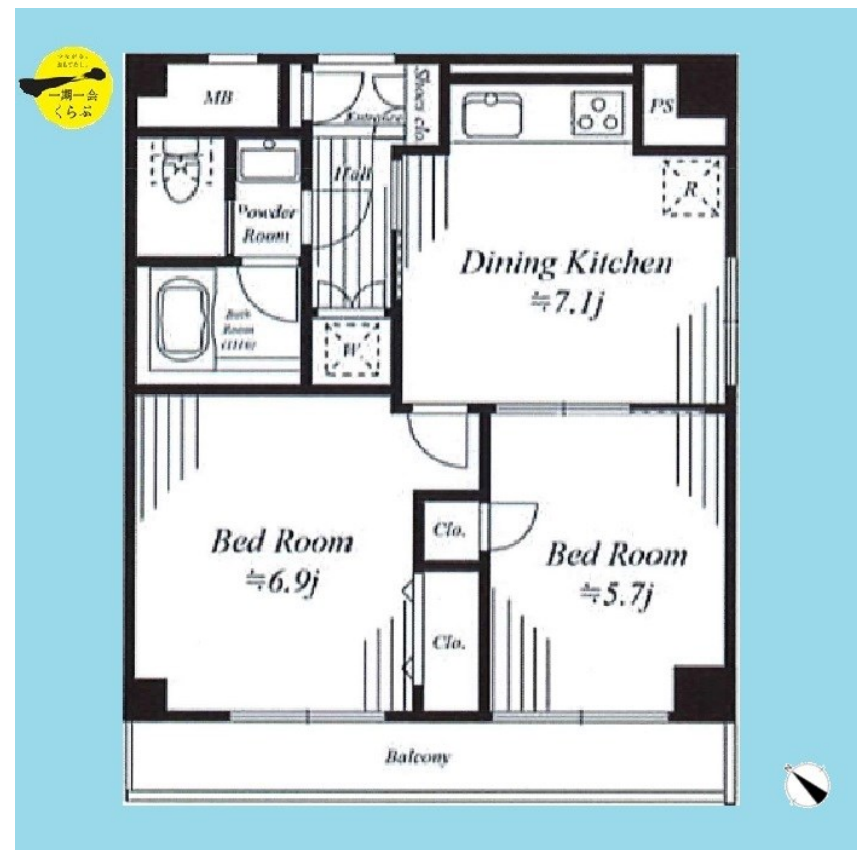
価格	間取りタイプ
3,380万円	2DK



【外観】



【間取り図】



物件種目	マンション		
建物名	ルナパーク三軒茶屋		
物件所在地	東京都世田谷区三軒茶屋2丁目8-10		
交通	東急田園都市線 三軒茶屋駅 徒歩5分 東急世田谷線 西太子堂駅 徒歩5分 東急世田谷線 若林(東京)駅 徒歩12分		
専有面積	45.36㎡(壁芯) (約13.72坪)	バルコニー面積	5.3㎡
構造規模	鉄筋コンクリート造地下1階5階建		
所在階	3階	総戸数	22戸
築年月	1984年3月	修繕積立金	18,140円
管理形態	全部委託	管理費	18,140円
駐車場			
土地権利	所有権		
現況	空き	引渡日	相談
建築確認番号		開発許可番号	
設備	角部屋 / インターネット / オートロック		
周辺施設	ローソク三軒茶屋店 132m / まいばすけっと三軒茶屋駅西店 232m / IIAIA薬局 312m / ドンキホーテビカ三軒茶屋店 396m / 世田谷区立三軒茶屋小学校 285m / 世田谷警察署 248m		
その他費用			
備考	【電話問合せ限定】ご内覧時にアンケートご記入頂いたお客様限定で、5000円分のクオカードプレゼント When difficult to understand due to the language conversion function. English speaker will support you at our office.		

現況と異なる場合には現況を優先します。 間取りの「S」はサービスルーム(納戸)です。
価格は物件の代金総額を表示しており、消費税が課税される場合は税込と表記の上、税込価格で表示しております。

取引条件の有効期限:2020年2月17日

No.0000009164



東京都知事(2)第93527号

Banc

TEL:0120-938-891

FAX:03-6205-8860

東京都港区虎ノ門1丁目23-1虎ノ門ヒルズ森タワー6F

URL:http://banc.jp/

E-Mail:contact@banc.jp

取引態様:仲介

