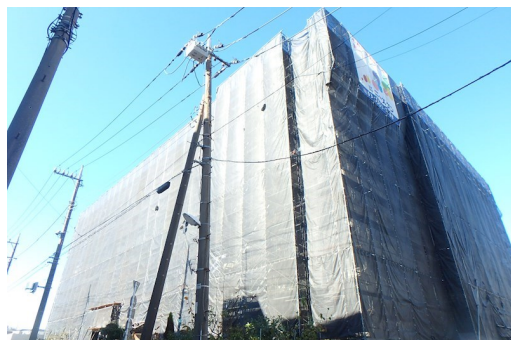


FOR SALE

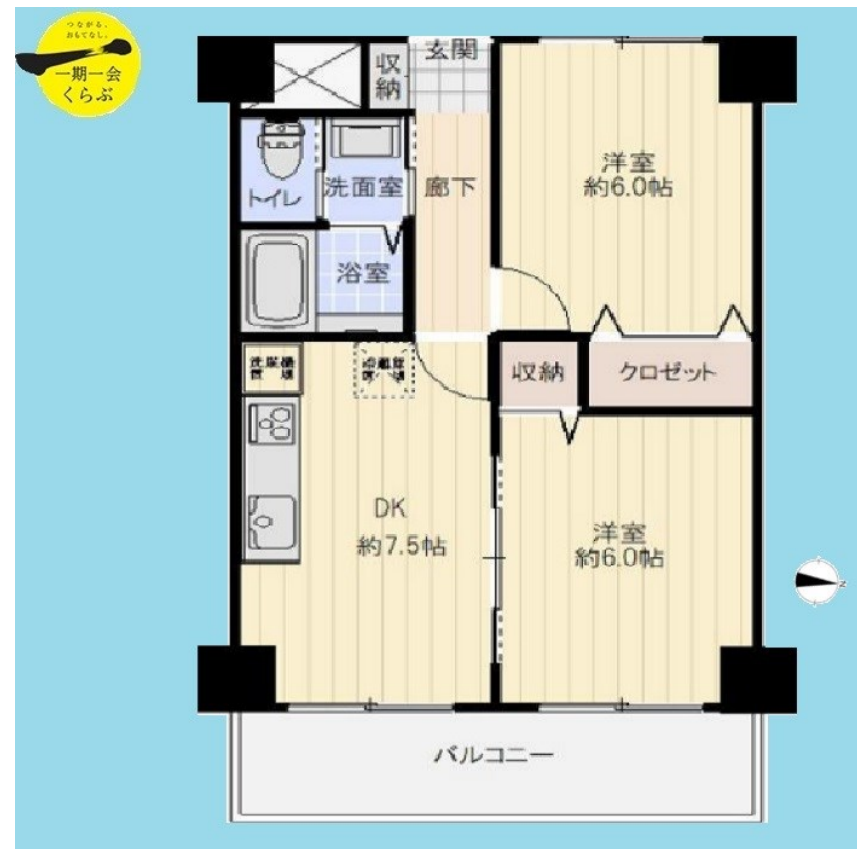
価格	間取りタイプ
1,880万円	2DK



【外観】



【間取り図】



物件種目	マンション		
建物名	白鳥式番館ダイヤモンドマンション		
物件所在地	東京都葛飾区白鳥4丁目15-16		
交通	京成本線 お花茶屋駅 徒歩13分 京成本線 青砥駅 徒歩19分 常磐線各停 亀有駅 徒歩21分		
専有面積	48.02㎡(壁芯) (約14.52坪)	バルコニー面積	6.1㎡
構造規模	鉄筋コンクリート造7階建		
所在階	7階	総戸数	111戸
築年月	1979年5月	修繕積立金	9,350円
管理形態	全部委託	管理費	8,160円
駐車場			
土地権利	所有権		
現況	空き	引渡日	即時
建築確認番号	開発許可番号		
設備	オートバス/全室フローリング/インターネット/エレベータ		
周辺施設	ディスカウントストア ジェット 葛飾白鳥店 153m / ロソソ 白鳥四丁目店 146m / スギドラッグ 葛飾白鳥店 279m / ジェット 葛飾白鳥店 166m / 亀有警察署 青戸交番 439m / 葛飾白鳥郵便局 180m		
その他費用			
備考	【電話問合せ限定】ご内覧時にアンケートご記入頂いたお客様限定で、5000円分のクオカードプレゼント When difficult to understand due to the language conversion function. English speaker will support you at our office.		

現況と異なる場合には現況を優先します。 間取りの「S」はサービスルーム(納戸)です。
価格は物件の代金総額を表示しており、消費税が課税される場合は税込と表記の上、税込価格で表示しております。

取引条件の有効期限:2020年2月25日

No.0000009171



東京都知事(2)第93527号

Banc

TEL:0120-938-891

FAX:03-6205-8860

東京都港区虎ノ門1丁目23-1虎ノ門ヒルズ森タワー6F

URL:http://banc.jp/

E-Mail:contact@banc.jp

取引態様:仲介

